

江東屋上菜園瓦版 No.214

水彩都市江東こころ美しい日本の再生 安全・安心まちづくり

お江戸観光エココンティナー 江東屋上菜園の会 江東区千田 13-10

菊の季節になりました！

11月は、早生ミカン 550g、ニラ 300g、ワケギ 200g、ピーマン 150g と、収穫量は 1.2kg と僅かだった。今夏の屋上菜園はボロボロで、急に冬になった感じだ。

物価の高騰が続き、キャベツや葉物は通常の2倍の値段となっていると報じられている。夏の記録的な猛暑が原因で、地球温暖化が根本原因と言われている。

世界的にはコーヒーの値上がりが深刻で、主要生産国のベトナムやブラジルのコーヒーマメ収穫不足が指摘されている。ベトナムは酷暑の夏と豪雨、ブラジルは干ばつが大きな要因で、その根本要因は地球温暖化による気候変動と解説されている。

星野克美「人新世の絶滅学」は、現在の工業文明は 60 年後には崩壊すると警告している。世界中の資源を使い続け、自然環境を汚染し続け、電力に頼り続ける工業には未来はないということのようだ。地球の金属資源の限界、自然環境の限界とともに、ICT・AI の膨大な電力消費は賄いきれないと指摘されている。最終的には「農耕回帰の超越性ユートピア」への回帰を提言されている。

世界は、国連の気候変動条約（COP29）の難航、アメリカのトランプ大統領の COP からの離脱路線、ウクライナやガザの戦争など、かなり厳しい政治・社会情勢が予想されている。

改めて、工業中心から生物多様性を大切にしたい国のあり方への転換を望みたい。（文責 中瀬）



屋上菜園



早生ミカン



ニラ



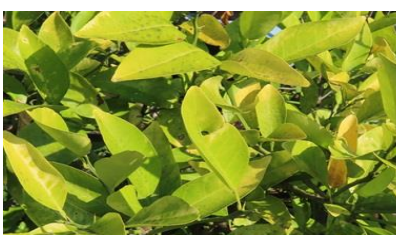
ワケギ



ピーマン



ネギ



サマーオレンジ



ルッコラ



イチゴ